

各種分包機接続システム 運用操作

目次

I. ソフトの起動・終了	2
II. マスター登録	
1. 点数マスターを開く	3
2. 各マスターの登録	4
III. 日医標準レセプト（ORCA）での入力の流れ	
受付登録を行なう	5
診療行為入力を行う	
一包化の入カンプル	6
不均等の入カンプル	7

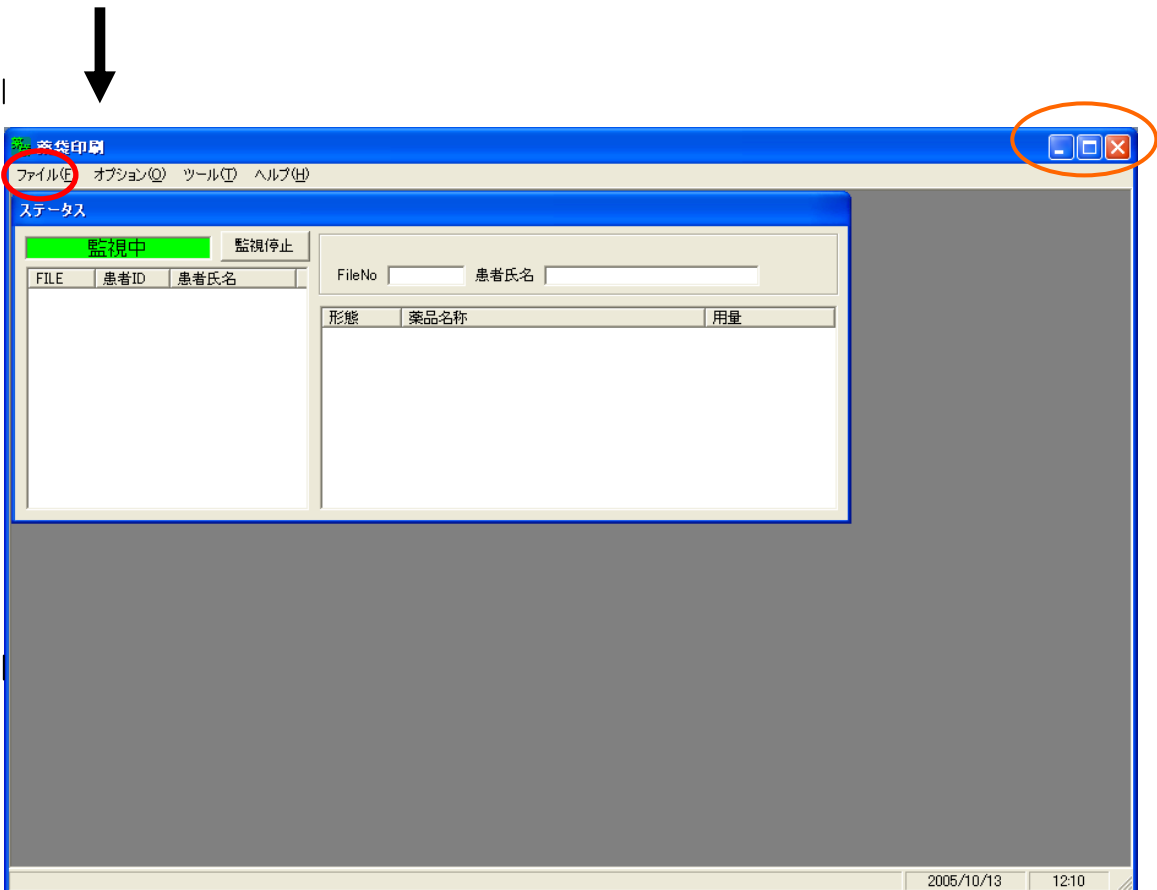
1.ソフトの起動・終了

Windyの「各種分包機接続システム」は「薬袋・手帳・薬情発行システム（ORCA用）」のオプションとなっております。ご使用になるPCのデスクトップ上にある「薬袋・手帳・薬情発行システム」のアイコンをダブルクリックして起動させてください。

【起動】



薬袋・手帳・薬情発行システムがインストールされているパソコンで、このアイコンをダブルクリックするとソフトが起動します。



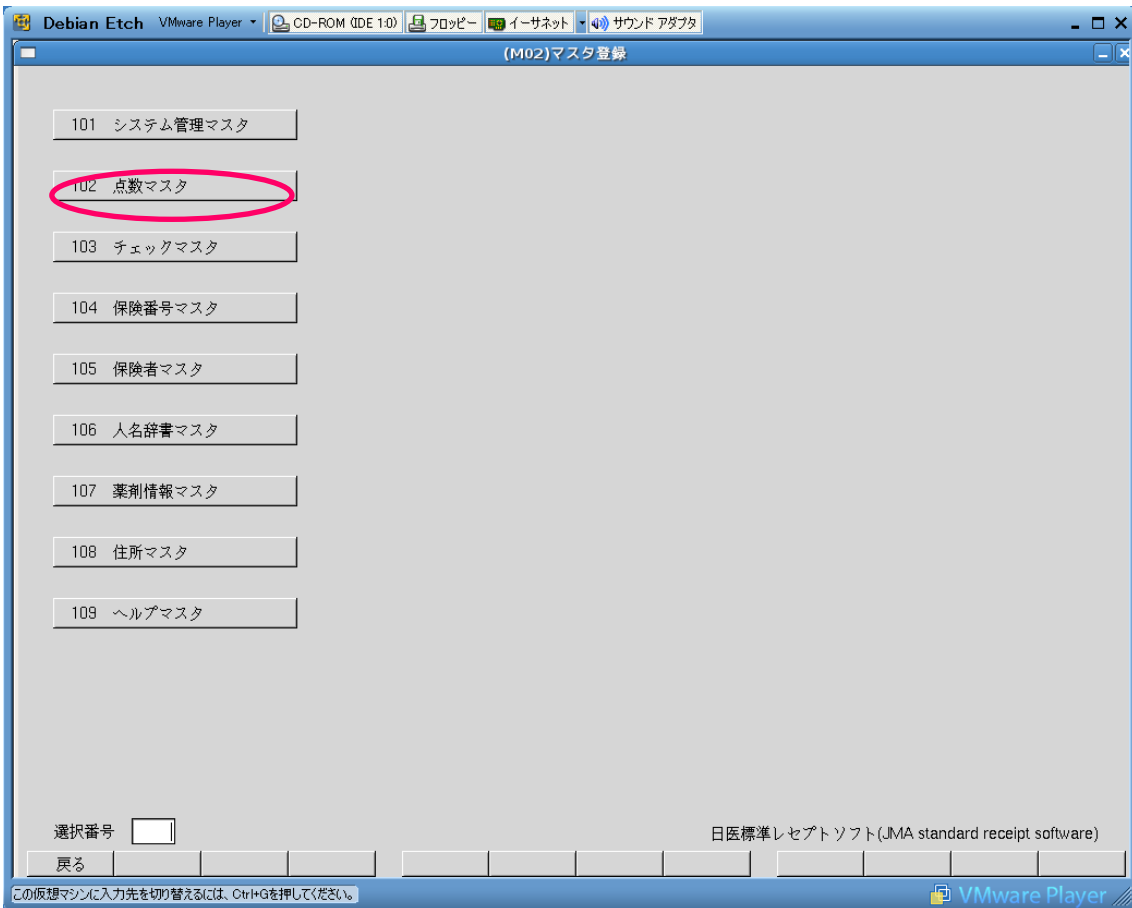
ソフトが立ち上がりましたら、画面右上にある【最小化】ボタンを押してタスクバーへ画面を下げておきます。

【終了】

画面左上にある「ファイル」をクリック後、終了をクリックしてください。

II. マスタ登録

分包機と連動をするために日医標準レセプト（ORCA）にて下記のマスタ登録を行なってください。



「91 マスタ登録」内の「102 点数マスタ」を選択。

<一包化用のコメントを作成する>

0082 より始まるコードで「一包化指示」のコメントを作成してください。

※ レセプトに表示させたくない場合は 0085 で作成してください。

※ 「一包化指示」のコメントに関しては固定となっております。

「一包化」「指示一包化」などのコメントでは一包化対応の薬袋は出力されませんので必ず「一包化指示」で作成してください。

<不均等用のコメントを作成する>

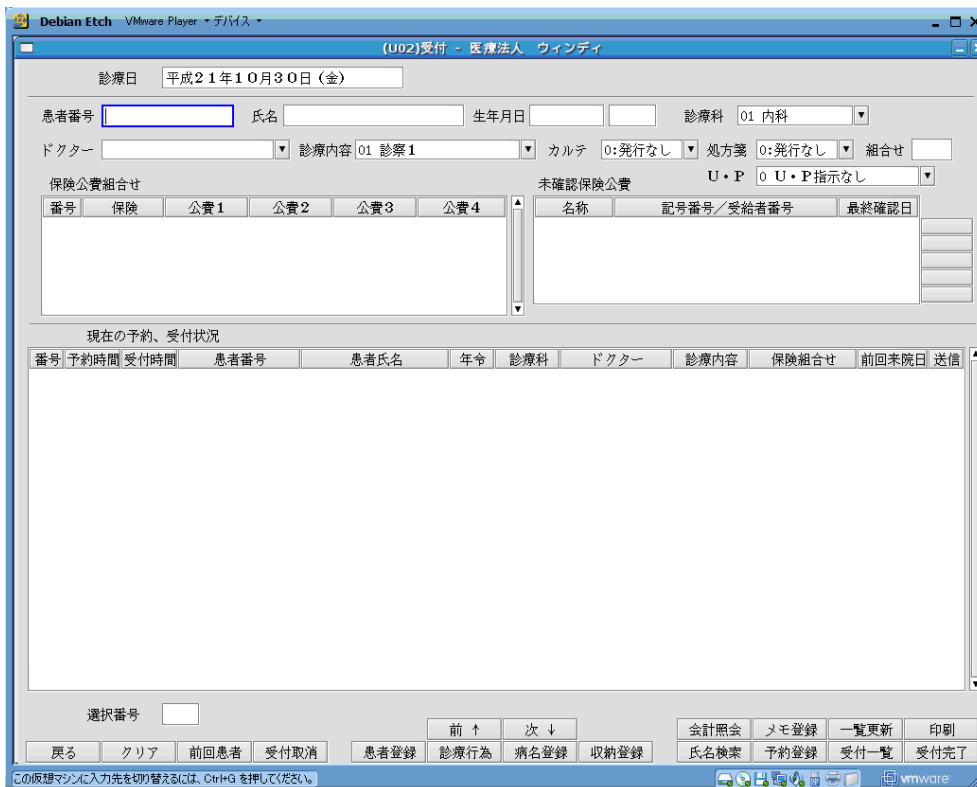
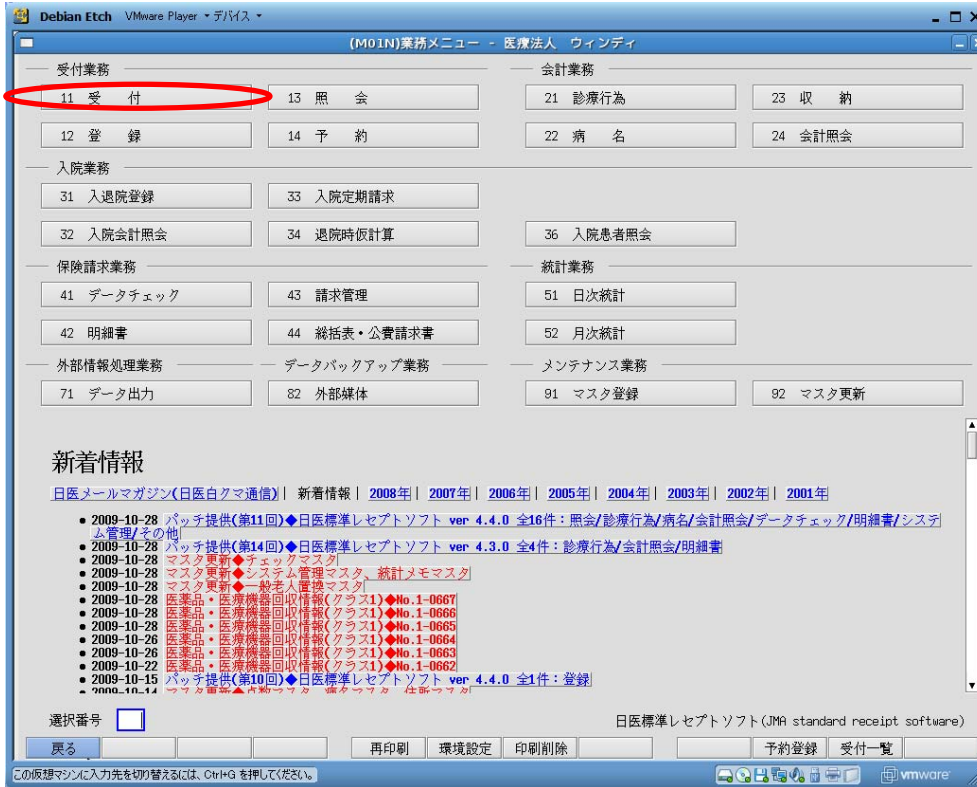
点数マスタにて「0083」から始まるコメント「不均等:」を作成してください。

III.日医標準レセプトソフト（ORCA）での入力の流れ

各種分包機接続

受付登録を行なう

① 受付登録を行う



日医標準レセプト(ORCA)での受付行為は必須作業となります。

② 診療行為入力を行なう

処方入力を行う際は必ず診療区分の入力宣言を行って入力してください。

※ 「.210」「.220」「.230」などの宣言を行わないと薬種が認識できません。

診区	入力コード	名称	数量	点数	回数	計
11	111000110	* 初診		270	X 1	270
21	.210	* 内服薬剤				
	620002066	【先】 テノミン錠25 25mg	1	錠		
	21atas14	【先】 アダラートCR錠40mg	1	錠		
	ippouka	一包化指示				
	Y01001*14	【1日1回朝食後に】		14	X 14	196
21	.210	* 内服薬剤				
	620005579 2	【後】 メナテトレンノカプセル15mg「YD」	2	Cap		
	611130096 2	アレビアチン錠100mg	2	錠		
	ippouka	一包化指示				
	Y02001*14	【1日2回朝夕食後に】		8	X 14	112
21	.210	* 内服薬剤				
	620004454 3	【後】 ウナスチン錠60mg	3	錠		
	21tukusie 3,9	つくしA・M散	3,9	g		
	21metiko5 3	【後】 メチコパール錠500μg 0.5mg	3	錠		
	611170443 3	【先】 レズミット錠5 5mg	3	錠		
	ippouka	一包化指示				
	Y03001*	【1日3回毎食後に】		14	X 1	14

分包機にて一包化したい薬剤の用法直前にコメントにて「一包化指示」を入力してください。

(処方サンプル)

テノミン錠 25 25mg 1 錠

アダラート CR 錠 40mg 1 錠

1日1回朝食後に服用

どちらの薬剤も一包化する場合

テノミン錠 25 25mg 1 錠

アダラート CR 錠 40mg 1 錠

一包化指示

1日1回朝食後に服用

テノミン錠 25 25mgのみ一包化する場合

テノミン錠 25 25mg 1 錠

一包化指示

1日1回朝食後に服用

アダラート CR 錠 40mg 1 錠 1日1回朝食後に服用

The screenshot shows a medical software window titled "(K02)診療行為入力-診療行為入力 - 医療法人 ウィンディ". It displays patient information and a list of prescriptions. The prescription for "セルベックスカプセル 50mg" (Celvex capsules) has an "unequal" comment: "【1日3回毎食後に】" (After meals 3 times a day). The interface includes fields for patient ID, name, sex, age, and insurance, as well as a table for prescriptions with columns for code, name, quantity, points, and frequency. At the bottom, there are summary statistics and navigation buttons.

診区	入力コード	名 称	数 量	点数	回数	計
11	111000110	* 初診		270 X 1		270
21	.210	* 内服薬剤				
	21funeto5 5	プレドニン錠5m g	5	錠		
	fukinntou	不均等：1、2、1				
	21seruheka 3	【先】セルベックスカプセル50m g	3	Cap		
	ippouka	一包化指示				
	Y03001*14	【1日3回毎食後に】		9 X 14		126
	[あ]					

不均等入力を入力する場合は該当薬品の直下に不均等のコメント及びその飲み方を入力してください。

(処方サンプル)

プレドニン錠 5m g 5錠

朝：1錠 昼：2錠 夕：1錠

セルベックスカプセル 50m g 3Cap

1日3回毎食後

プレドニン及びセルベックスが一包化だった場合

プレドニン錠 5m g 5錠

不均等：1、2、1

セルベックスカプセル 50m g 3Cap

一包化指示

1日3回毎食後

③ 会計登録を行い終了